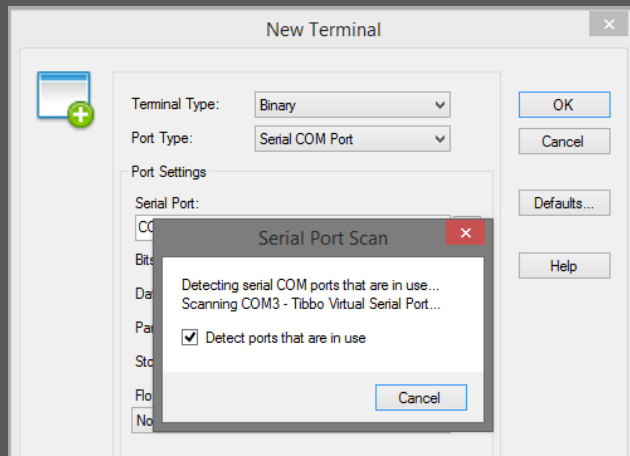
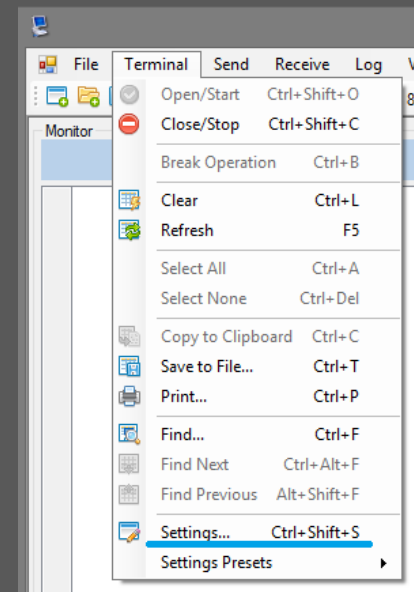
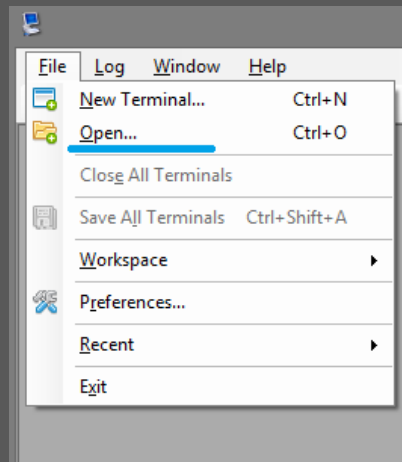


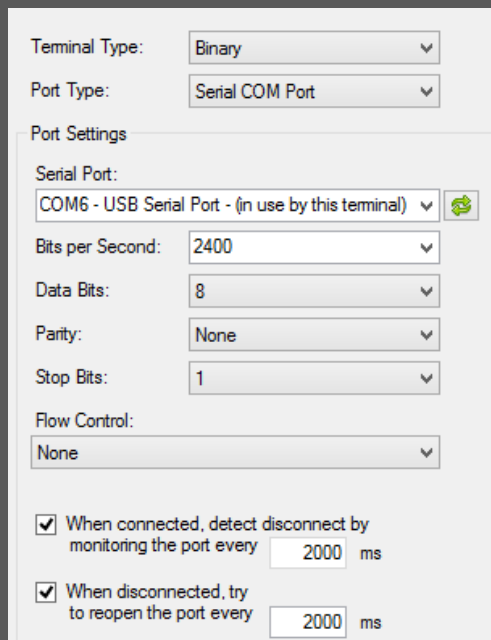
1 Запустите файл "YAT.exe".
Отмените все действия кнопками "Cancel"



2 В меню выбираются:
1) File -- Open -- Файл "PROMIX Term" в папке с программой,
2) Terminal -- Settings...



3 Проводится сканирование COM портов и предлагается выбор номера. Выбрать следует USB Serial Port.



Устанавливается скорость 2400.
Программа готова к работе.

Набор команд контроллеров
меняется переключателем "Page"

Команды управления
(для настройки значений некоторых
команд: щелчок правой кнопкой мыши,
выбор Define...)

